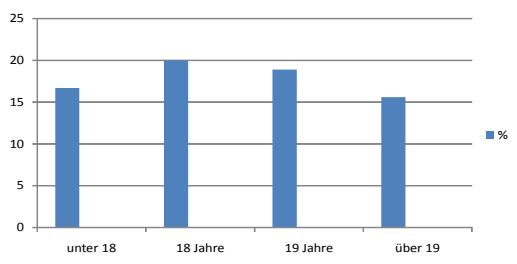


Unfallhäufigkeit und Alkoholkonsum bei Fahranfängern

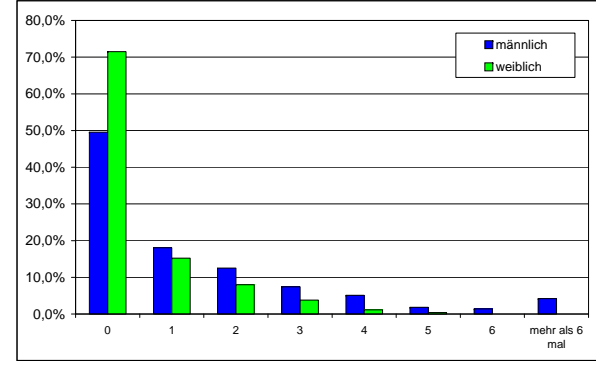
(Angaben von 493 Probeführerschein-Besitzern bei Perfektionsfahrt nach ca. 12 Monaten in Salzburger Fahrschulen)
 Johannes Klopff (www.fair-partner.at / aus GEISTVOLL-Studie 2009, www.geistvoll.at)

Geistvoll-Studie 2009 (N=493)
 219 (44,9 %) männlich, 269 (55,1 %) weiblich,

Unfallwahrscheinlichkeit nach Alter



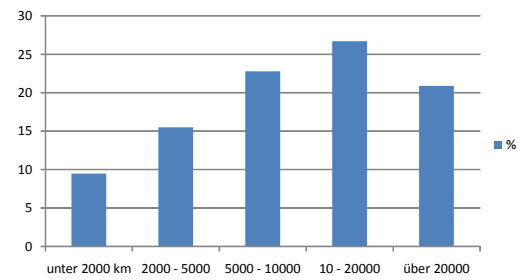
Anzahl der Verkehrskontrollen der Gesamtstichprobe nach dem Geschlecht (61,8 % ohne Verkehrskontrolle)



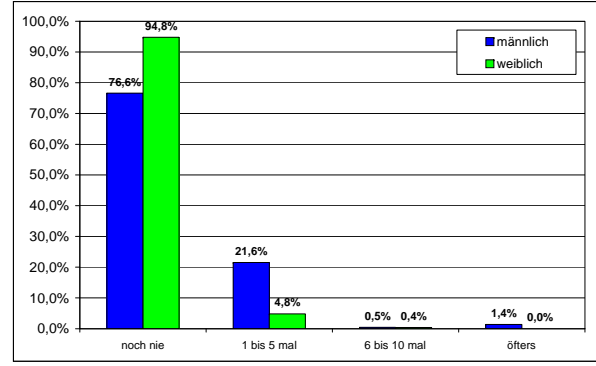
s.U.: $t(459)=4.77, p < .001$ Frauen werden weniger kontrolliert, es gibt einen signifikanten Unterschied bezüglich der zurückgelegten Kilometer ($t(448)=5.18, p < .001$); Männer haben im Schnitt mehr Kilometer zurückgelegt als Frauen.

bei Kontrolle i.R. eines Unfalls haben 80,0 % 0,0 Promille; restliche im Schnitt 1,33 Promille

Unfallwahrscheinlichkeit gefahrene km

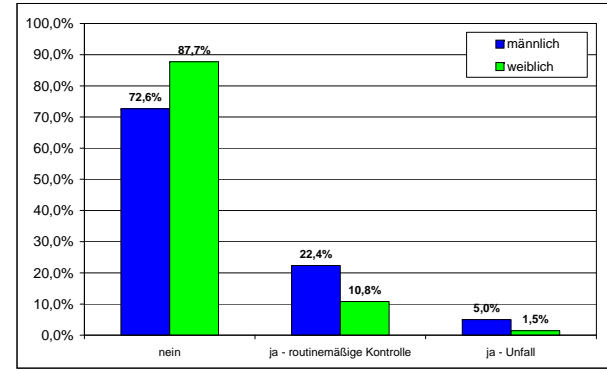


Anzahl der alkoholisierten Fahrten –nach Geschlecht



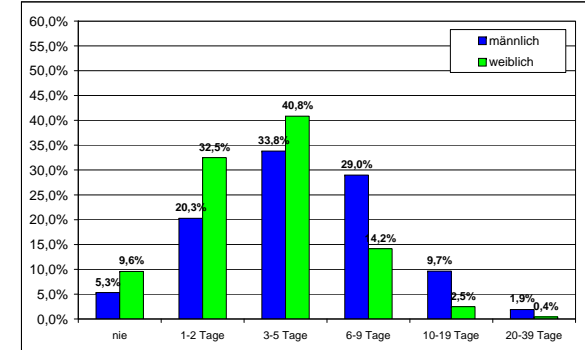
s.U.: $t(485)=5.73, p < .001$

Testung auf Alkoholisierung



bei Routinekontrolle haben 92,3 % 0,0 Promille; restliche im Schnitt 0,85 Promille

Häufigkeit Alkoholkonsum während der letzten 30 Tage (an wievielen Tagen ...) nach Geschlecht:



s.U.: ($p < .001$); Frauen konsumieren weniger häufig Alkohol